



Muzeum Cyfrowe

Portret Heleny Marcello

na ekspozycji, Galeria Sztuki Europejskiej XV-XX w.

twórca
Malczewski, Jacek

datowanie
ok. 1876

rodzaj
obraz

materiał
płótno

technika
olej

miejsce powstania
Polska

wymiary
124,5 x 93,5 cm

fundator

sygnatury i napisy

historia

udział w wystawach

bibliografia

Muzeum Narodowe we Wrocławiu
Dział Malarstwa XVI–XIX w.

numer inwentarza
MNWr VIII-106

prawa autorskie
domena publiczna

[STRONA OBIEKTU]



Helena Marcello (ok. 1859–1939) – aktorka, córka Marcelego Chraszczewskiego i Franciszki z Pinińskich. Od 1897 roku żona aktora Władysława Palińskiego. Debiutowała w 1873 roku w zespole Anastazeo Trapszy, występowała w teatrze krakowskim za dyrekcji Stanisława Koźmiana (1876–1879) i w Warszawie (1879–1923). [więcej](#)

osoba przedstawiona
Marcello, Helena (1859–1939)

słowa kluczowe
portret kobiecy, aktorka, teatr

multimedia / materiały

powiązane:



Malarstwo

na ekspozycji



Chrystus przy kolumnie biczowania
Zurbaran, Francisco de (1598-1664)



Chrystus przy kolumnie biczowania
Zurbaran, Francisco de (1598-1664)



Chrystus przy kolumnie biczowania
Zurbaran, Francisco de (1598-1664)



Św. Iwo wspomagający ubogich
Jordaens, Jacob (1593-1678)



Chrystus przy kolumnie biczowania
Zurbaran, Francisco de (1598-1664)



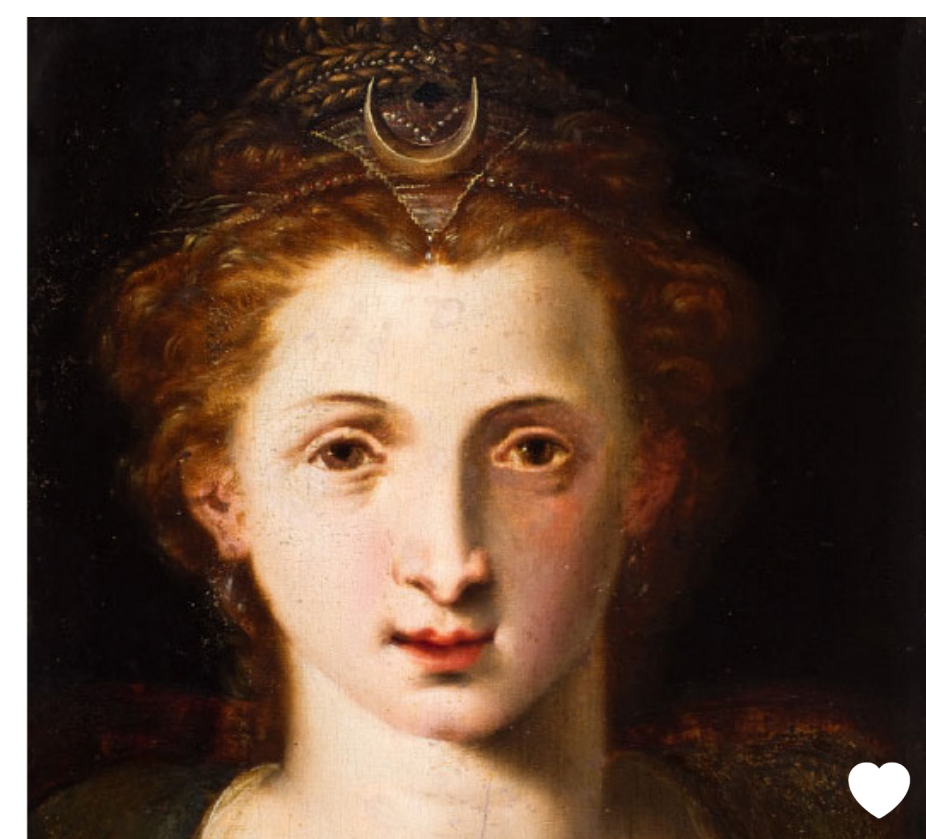
Chrystus przy kolumnie biczowania
Zurbaran, Francisco de (1598-1664)



Pokłon Trzech Króli
Teniers, David st. (1582-1649)



Chrystus przy kolumnie biczowania
Zurbaran, Francisco de (1598-1664)



Chrystus przy kolumnie biczowania
Zurbaran, Francisco de (1598-1664)

Malarstwo

 na ekspozycji

Chrystus przy kolumnie biczowania
Zurbaran, Francisco de (1598-1664), ok. 1661

[po nakliknięciu na serduszko]



Zaloguj się do
Mojego Muzeum

[jeśli zalogowany]

Dodaj do
Mojego Muzeum

[po nakliknięciu]



Chrystus przy kolumnie biczowania
Zurbaran, Francisco de (1598-1664), ok. 1661

[nazwy albumów lub puste miejsce, jeśli
żaden album jeszcze nie został utworzony]



Dodaj do albumu

Dodaj nowy album

nazwa albumu

OK



Chrystus przy kolumnie biczowania
Zurbaran, Francisco de (1598-1664), ok. 1661



Chrystus przy kolumnie biczowania
Zurbaran, Francisco de (1598-1664), ok. 1661





Muzeum Cyfrowe

[STRONA WYSZUKIWANIA
ZAAWANSOWANEGO]

Szukaj w kolekcji



Wyszukiwanie proste

autor, wytwórnia



dodaj usuń oprócz

miejsce powstania



dodaj usuń oprócz

rodzaj



dodaj usuń oprócz

technika



dodaj usuń oprócz

materiał



dodaj usuń oprócz

prawa autorskie



dodaj usuń oprócz

słowa kluczowe



dodaj usuń oprócz

datowanie

od

do

także zbiory etnograficzne

tylko zbiory etnograficzne

na ekspozycji

Wyczyść

Szukaj



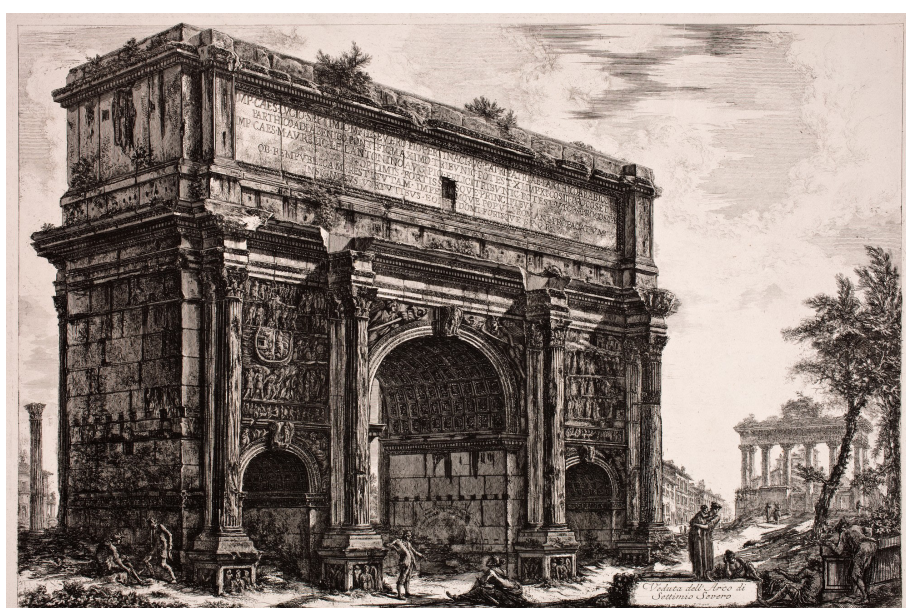
Malarstwo [↗](#)



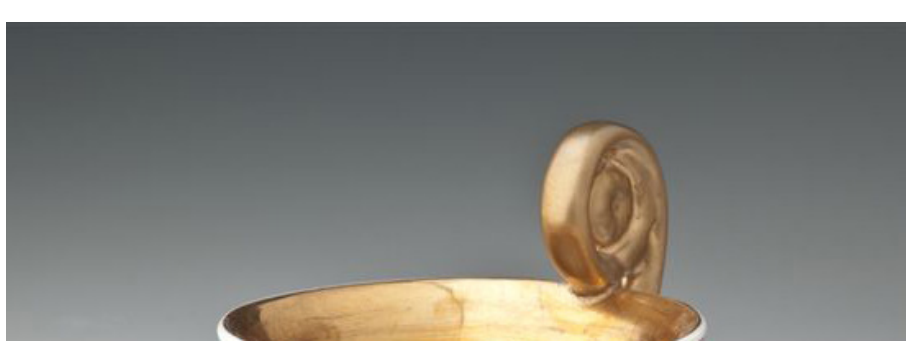
Rzeźba [↗](#)



Fotografia [↗](#)





Grafika i rysunek [↗](#)





Muzeum Cyfrowe

[STRONA WYSZUKIWANIA ZAAWANSOWANEGO – WYNIKI WYSZUKIWANIA]

Szukaj w kolekcji  

Wyszukiwanie proste

autor, wytwórnia

miejsce powstania

rodzaj

technika

materiał

prawa autorskie

słowa kluczowe

datowanie od do

także zbiory etnograficzne

tylko zbiory etnograficzne

na ekspozycji

Wyczyść

Szukaj

  wyników: 000

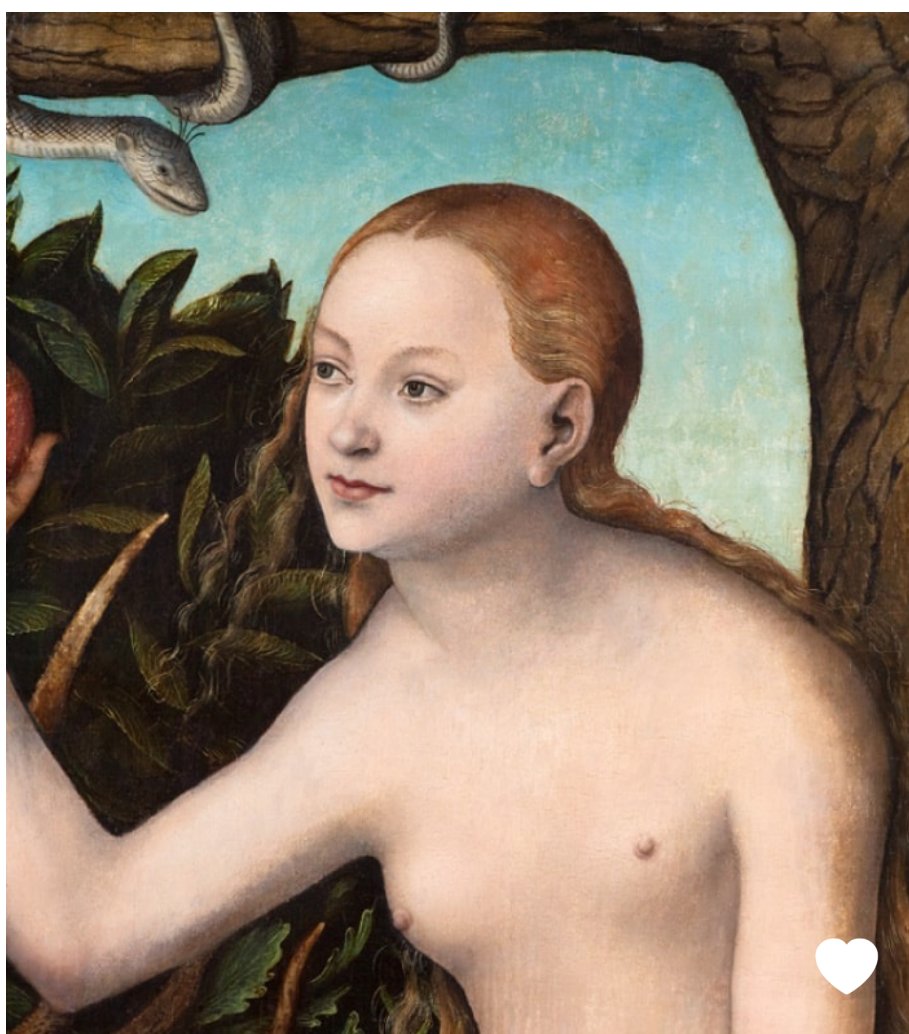
sortuj: alfabetycznie A-Z wyświetl 20 40 60
datowanie – od najstarszych
datowanie – od najnowszych



Chrystus przy kolumnie biczowania
Zurbaran, Francisco de (1598-1664)



Św. Iwo wspomagający ubogich
Jordaens, Jacob (1593-1678)



Pokłon Trzech Króli
Teniers, David st. (1582-1649)



Abakanowicz, Magdalena (1930–2017)

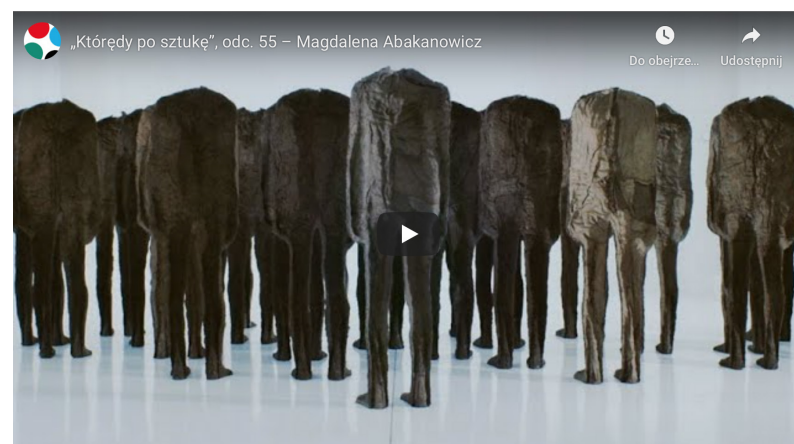
Urodziła się 20 czerwca 1930 w Falentach jako Marta Małdalena Abakanowicz, córka pochodzącego z tatarskiej rodziny Konstantego Abakanowicza i Heleny Domaszewskiej, polskiej szlachcianki.

więcej ▾

bibliografia ▾



Multimedia / Materiały



Twórca jako temat



podpis



podpis

Twórca w muzealnym sklepie



Mağnes – Małdalena Abakanowicz, Siedzący Mutant z cyklu Mutanty



M. Hermansdorfer...



Muzeum Cyfrowe

[STRONA REJESTRACJI / LOGOWANIA DO
MOJEGO MUZEUM]

Zaloguj się

login

hasło

Zaloguj

Nie pamiętam hasła

[po nakliknięciu]

e-mail

Wyślij

Zarejestruj się

login

e-mail

hasło

powtórz hasło

* akceptuję regulamin i politykę prywatności

Rejestruj



Muzeum Cyfrowe

[Strona główna](#)

[Ustawienia](#)

[Wyloguj](#)

[STRONA MOJEGO MUZEUM –
TWORZENIE ALBUMU]

LogIn

utwórz album

[po nakliknięciu]

nazwa albumu

Zapisz



Muzeum Cyfrowe

[Strona główna](#)

[Ustawienia](#)

[Wyloguj](#)

[STRONA MOJEGO MUZEUM –
NOWY ALBUM]

LogIn

utwórz album



Moje malarstwo



Muzeum Cyfrowe

[Strona główna](#)

[Ustawienia](#)

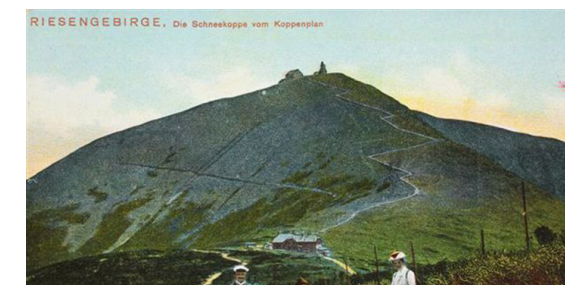
[Wyloguj](#)

[STRONA MOJEGO MUZEUM –
DODANY KOLEJNY ALBUM]

LogIn

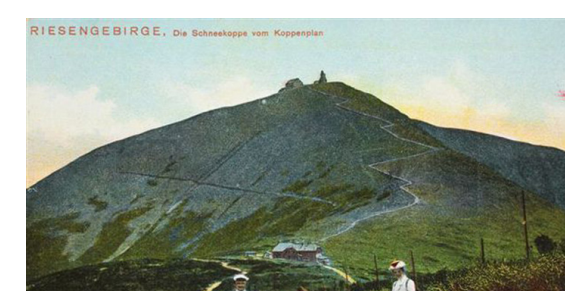
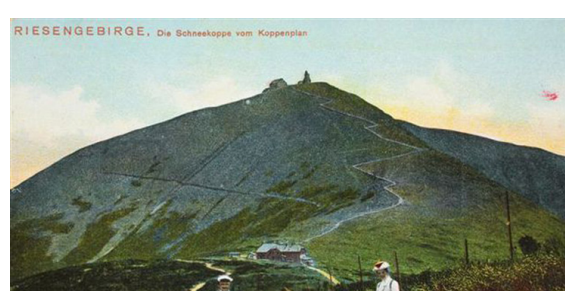
[utwórz album](#)

[usuń album](#)



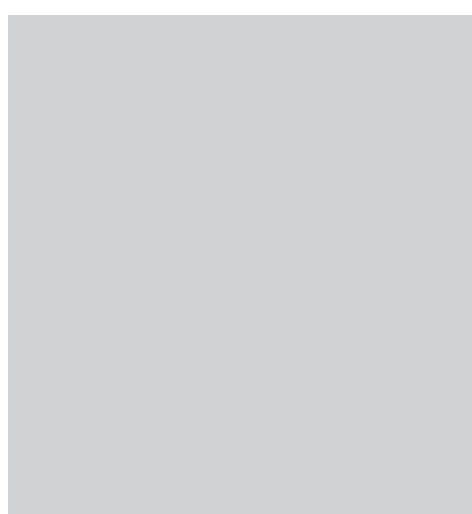
Moje malarstwo

[usuń album](#)



Moja rzeźba

[usuń album](#)

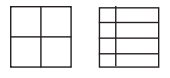


Ulubione

[STRONA MOJEGO MUZEUM – SPOSOBY WYŚWIETLANIA ALBUMU]

Login

Moje malarstwo



X



Chrystus przy kolumnie biczowania

Zurbaran, Francisco de (1598-1664)

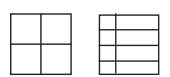


Św. Iwo wspomagający ubogich
Jordaens, Jacob (1593-1678)



Pokłon Trzech Króli
Teniers, David st. (1582-1649)

Moje malarstwo



X



Chrystus przy kolumnie biczowania
Zurbaran, Francisco de (1598-1664), ok. 1661

X



Chrystus przy kolumnie biczowania
Zurbaran, Francisco de (1598-1664), ok. 1661



Muzeum Cyfrowe

[Strona główna](#)

[Ustawienia](#)

[Wyloguj](#)

[STRONA MOJEGO MUZEUM – USTAWIENIA]

Logín

[ustawienia]

e-mail

logín

[zmień hasło](#)

[usuń konto](#)

Anuluj

Zapisz zmiany

[zmiana hasła]

e-mail

logín

stare hasło

nowe hasło

powtórz nowe hasło

Anuluj

Zapisz zmiany



[STRONA WYDRUKU]

Portret Heleny Marcello

twórca

Malczewski, Jacek

datowanie

ok. 1876

rodzaj

obraz

materiał

plótno

technika

olej

miejsce powstania

Polska

wymiary

124,5 x 93,5 cm

fundator

sygnatury i napisy

historia

udział w wystawach

bibliografia

Muzeum Narodowe we Wrocławiu
Dział Malarstwa XVI–XIX w

numer inwentarza
MNWr VIII-106

prawa autorskie
domena publiczna



Helena Marcello (ok. 1859–1939) – aktorka, córka Marcelego Chraszczewskiego i Franciszki z Pinińskich. Od 1897 roku żona aktora Władysława Palińskiego. Debiutowała w 1873 roku w zespole Anastazeo Trapszy, występowała w teatrze krakowskim za dykcji Stanisława Koźmiana (1876–1879) i w Warszawie (1879–1923).

Przedstawiona w roli Zulejki w *Narzeczonej z Abydos* Byrona. W 1880 roku portretował ją Tadeusz Ajdukiewicz (w pozie siedzącej, ujęcie w lewym półprofilu – obraz w Muzeum Narodowym w Warszawie).



[STRONA WYDRUKU ALBUMU
Z MOJEGO MUZEUM]

Album Moje malarstwo



Chrystus przy kolumnie biczowania
Zurbaran, Francisco de (1598-1664), ok. 1661



Chrystus przy kolumnie biczowania
Zurbaran, Francisco de (1598-1664), ok. 1661



Chrystus przy kolumnie biczowania
Zurbaran, Francisco de (1598-1664), ok. 1661



Chrystus przy kolumnie biczowania
Zurbaran, Francisco de (1598-1664), ok. 1661
