



# Muzeum Cyfrowe

[WIDOK WYSZUKIWANIA  
ZAAWANSOWANEGO]

Szukaj w kolekcji



X

Indeks twórców 


Wyszukiwanie proste

autor, wytwórnia


dodajusuńoprócz

miejsce powstania


dodajusuńoprócz

 rodzaj

dodajusuńoprócz

 technika


dodajusuńoprócz

 materiał

dodajusuńoprócz

prawa autorskie

dodajusuńoprócz

 słowa kluczowe

dodajusuńoprócz

datowanie

od

do

dział

dodajusuńoprócz

☐ także zbiory etnograficzne

☐ tylko zbiory etnograficzne

☐ na ekspozycji

Wyczyść

Szukaj



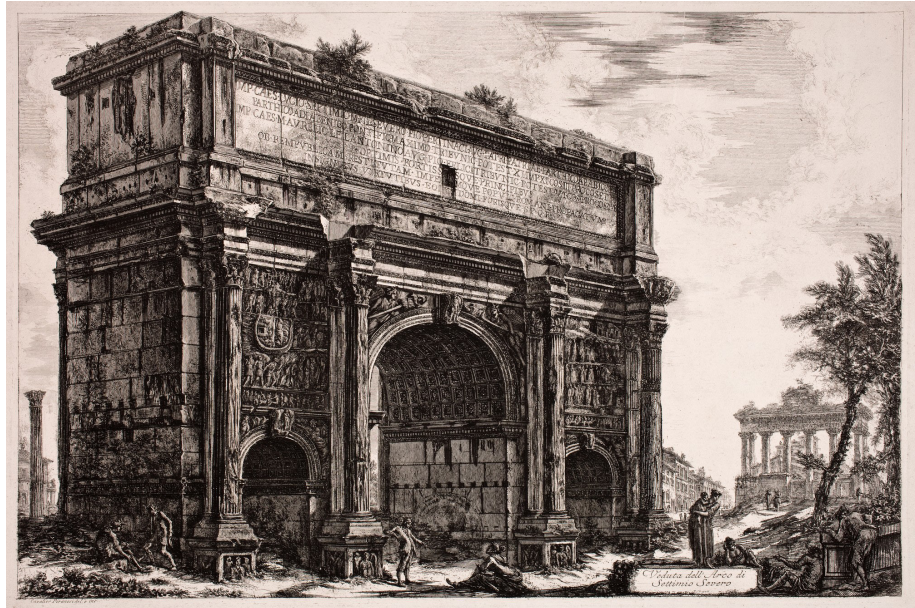
Malarstwo 



Rzeźba 



Fotografia 



Grafika i rysunek 






# Muzeum Cyfrowe

[WIDOK WYSZUKIWANIA  
ZAAWANSOWANEGO]

Szukaj w kolekcji



X

Wyszukiwanie proste

autor, wytwórnia

▼

dodajusuńoprócz

miejsce powstania

▼

dodajusuńoprócz

intarsja

▼

dodajusuńoprócz

hierarchia

słowa kluczowe

▼

dodajusuńoprócz

do

do

dział

▼

dodajusuńoprócz

Wyczyść

Szukaj

[po nakliknięciu na symbol otwiera się okno z aktywną/ klikalną hierarchią]

▼

zdobienie

> zdobienie ceramiki / szkła (zdobienie)

> technika emali (zdobienie)

└ laserowanie srebra (zdobienie)

> technika złotnicza (zdobienie)

└ głoszowanie (zdobienie)

└ intarsja (zdobienie)

└ kalkomania (zdobienie)

└ kameryzacja (zdobienie)

└ kanelowanie (zdobienie)

└ mazerowanie (zdobienie)

└ pietra dura (zdobienie)

[przy wpisywaniu rozwija się lista]

▼

skrzynia

sepet (skrzynia)

skarbiec (skrzynia / skrzynka)

skrzynia (mebel skrzyniowy i do przechowywania)

skrzynia / skrzynka (przedmiot do przechowywania)

skrzynia na zbroję (skrzynia)



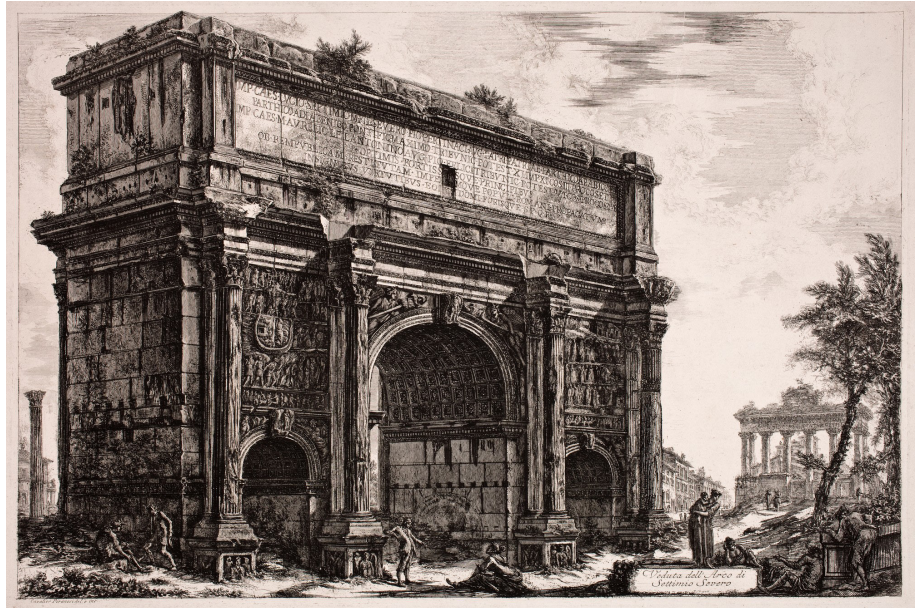
Malarstwo ➡



Rzeźba ➡



Fotografia ➡



Grafika i rysunek ➡





Muzeum Cyfrowe

[WIDOK WYSZUKIWANIA ZAAWANSOWANEGO – WYNIKI WYSZUKIWANIA]

Szukaj w kolekcji



X

Indeks twórców 

obraz x

olej x

plótno x

Wyszukiwanie proste

autor, wytwórnia

dodajusuńoprócz

miejsce powstania

dodajusuńoprócz

obraz

dodajusuńoprócz

olej

dodajusuńoprócz

plótno

dodajusuńoprócz

prawa autorskie

dodajusuńoprócz

słowa kluczowe

dodajusuńoprócz

datowanie

1520

1750

dział

dodajusuńoprócz


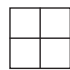
☐ także zbiory etnograficzne

☐ tylko zbiory etnograficzne

☐ na ekspozycji

Wyczyść

Szukaj





wyników: 000

sortuj: alfabetycznie A-Z  
datowanie – od najstarszych  
datowanie – od najnowszych


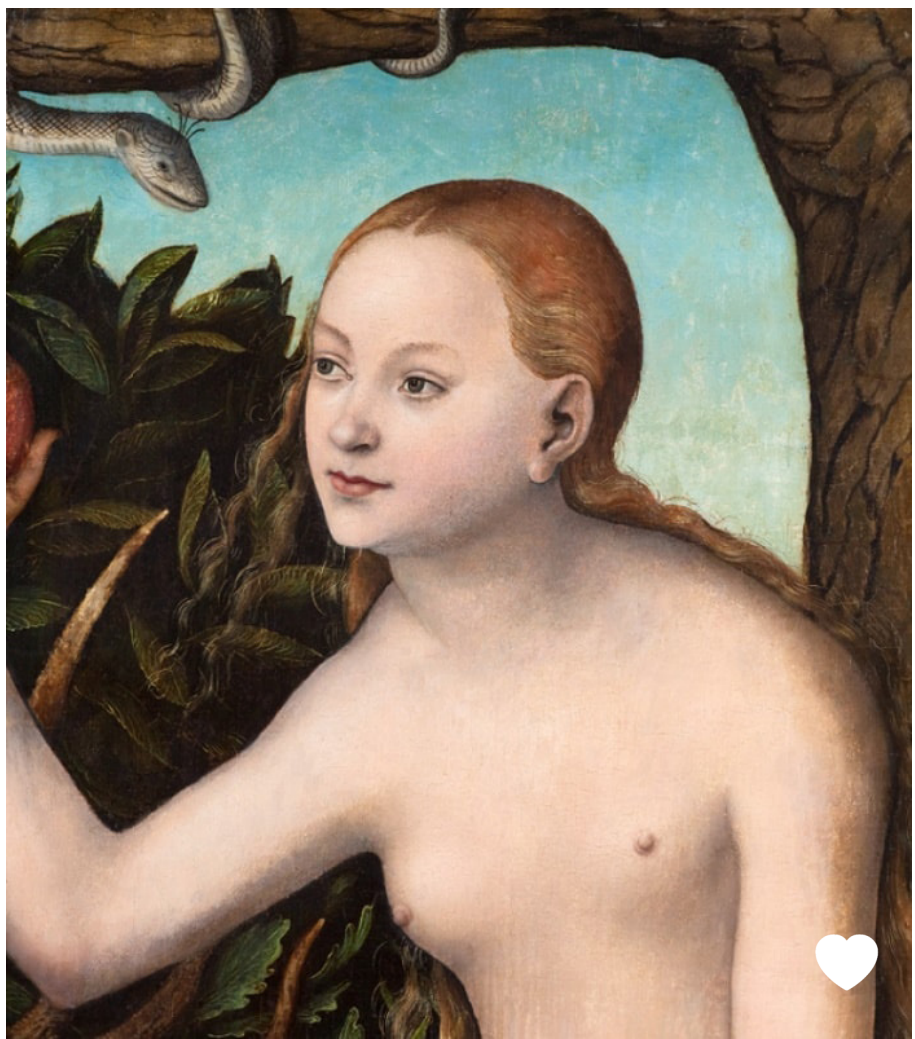
wyświetl 20 40 60



Chrystus przy kolumnie biczowania  
Zurbaran, Francisco de (1598-1664)



Św. Iwo wspomagający ubogich  
Jordaens, Jacob (1593-1678)





Pokłon Trzech Króli  
Teniers, David st. (1582-1649)







# Muzeum Cyfrowe

## [WIDOK DZIAŁU – WYŚWIETLANY JAKO KAFELKI]

Szukaj w kolekcji



Indeks twórców

malarstwo x

Wyszukiwanie zaawansowane

☐ na ekspozycji

wyników: 000

sortuj: alfabetycznie A-Z  
datowanie – od najstarszych  
datowanie – od najnowszych

wyświetl 20 40 60



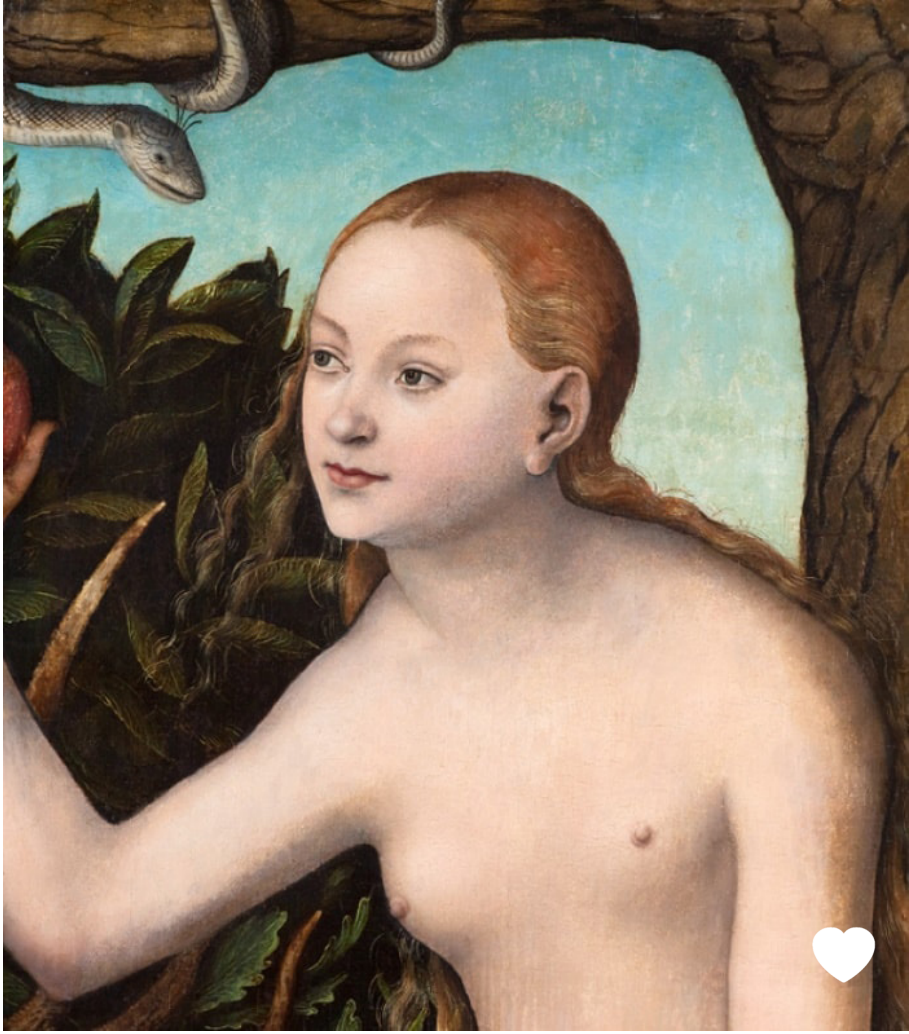
Chrystus przy kolumnie biczowania  
Zurbaran, Francisco de (1598-1664)



Św. Iwo wspomagający ubogich  
Jordaens, Jacob (1593-1678)



Pokłon Trzech Króli  
Teniers, David st. (1582-1649)



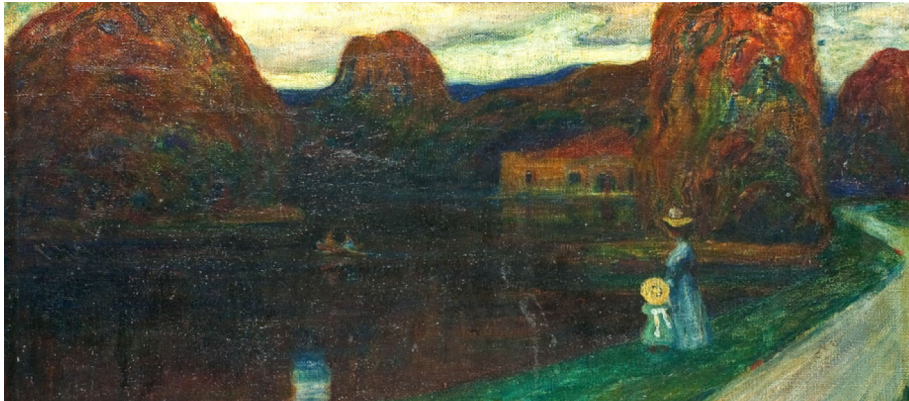
Chrystus przy kolumnie biczowania  
Zurbaran, Francisco de (1598-1664)



Chrystus przy kolumnie biczowania  
Zurbaran, Francisco de (1598-1664)



Chrystus przy kolumnie biczowania  
Zurbaran, Francisco de (1598-1664)



Chrystus przy kolumnie biczowania





# Muzeum Cyfrowe

[WIDOK DZIAŁU – WYŚWIETLANY  
JAKO GALERIA]

Szukaj w kolekcji

X

malarstwo x

Wyszukiwanie zaawansowane

na ekspozycji

wyników: 000

sortuj: alfabetycznie A-Z

datowanie – od najstarszych

datowanie – od najnowszych

wyświetl

20

40

60



Chrystus przy kolumnie biczowania  
Zurbaran, Francisco de (1598-1664), ok. 1661

[po nakliknięciu na serduszko]



Zaloguj się do  
Mojego Muzeum

[jeśli zalogowany]

Dodaj do  
Mojego Muzeum

[po nakliknięciu]



Chrystus przy kolumnie biczowania  
Zurbaran, Francisco de (1598-1664), ok. 1661



Dodaj do albumu

[nazwy albumów lub puste miejsce, jeśli  
żaden album jeszcze nie został utworzony]

Dodaj nowy album

nazwa albumu

OK



Chrystus przy kolumnie biczowania  
Zurbaran, Francisco de (1598-1664), ok. 1661



Chrystus przy kolumnie biczowania  
Zurbaran, Francisco de (1598-1664), ok. 1661







# Muzeum Cyfrowe

## Portret Heleny Marcello

krąg kulturowy polski

 na ekspozycji, Galeria Sztuki Europejskiej XV–XX w.

twórca  
Malczewski, Jacek

datowanie  
ok. 1876

rodzaj  
obraz

materiał  
płótno

technika  
olej

miejsce powstania  
Polska

wymiary  
124,5 x 93,5 cm

fundator

sygnatury i napisy 

historia 

udział w wystawach 

bibliografia 

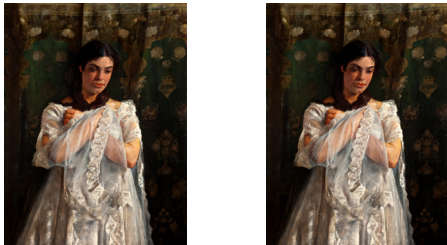
Muzeum Narodowe we Wrocławiu  
Dział Malarstwa XVI–XIX w.


numer inwentarza  
MNWr VIII-106

prawa autorskie  
domena publiczna


permalink  
<https://mnwr.pl/.....>

[WIDOK KARTY OBIEKTU]



Helena Marcello (ok. 1859–1939) – aktorka, córka Marcelego Chraszczewskiego i Franciszki z Pinińskich. Od 1897 roku żona aktora Władysława Palińskiego. Debiutowała w 1873 roku w zespole Anastazeo Trapszy, występowała w teatrze krakowskim za dykcji Stanisława Koźmiana (1876–1879) i w Warszawie (1879–1923). [więcej](#) 

osoba przedstawiona  
Marcello, Helena (1859–1939)

słowa kluczowe  
portret kobiecy, aktorka, teatr 

Iconclass 

multimedia / teksty

powiązane:







Muzeum Cyfrowe

[WIDOK KARTY ARTYSTY]

Abakanowicz, Magdalena (1930–2017)

narodowość polska

Urodziła się 20 czerwca 1930 w Falentach jako Marta Małdalena Abakanowicz, córka pochodzącego z tatarskiej rodziny Konstantego Abakanowicza i Heleny Domaszewskiej, polskiej szlachcianki.

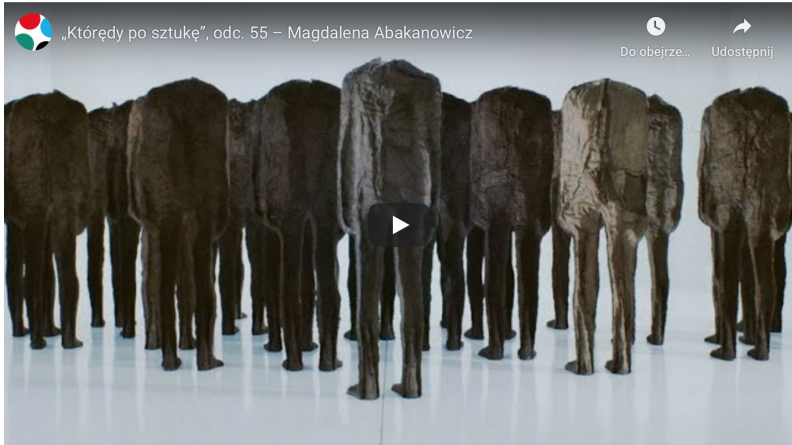
więcej ▾

bibliografia ▾

Dzieła w naszych zbiorach



Multimedia / Teksty



Twórca jako temat



podpis



podpis

Twórca w muzealnym sklepie



Mağnes – Mağdalena Aba-kanowicz, Siedzący Mutant z cyklu Mutanty



M. Hermansdorfer....





Indeks artystów

- A
- A
- A
- A
- A
- A
- A
- A
- A
- A
- A
- A
- A
- A
- A
- A
- A
- A
- A
- A
- A
- A
- A
- A

miejsce działalności

▼

dodaj

usuń

oprócz

lata działalności

od

do

narodowość

▼

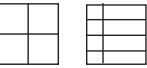
dodaj

usuń

oprócz

Wyczyść

Szukaj



**A. Balbian, Mitau**  
(Jełgawam; Łotwa;  
wytwórnia;  
ca 1865-1890)



**A. Schneiders  
Nachfolger, Neisse**  
(Nysa; drukarnia;  
ca 1900)



**A. Stiller, Driesen**  
(Drezdenko; fabryka;  
1882-?)



**Abakanowicz, Małdalena**  
(1930-2017)





# Muzeum Cyfrowe

[WIDOK INDEKSU ARTYSTÓW]

## Indeks artystów

- A
- A
- A
- A
- A
- A
- A
- A
- A
- A
- A
- A
- A
- A
- A
- A
- A
- A
- A
- A
- A
- A
- A
- A

miejsce działalności

▼

dodaj

usuń

oprócz

lata działalności

od

do

narodowość

▼

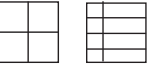
dodaj

usuń

oprócz

Wyczyść

Szukaj



- A. Balbian, Mitau

(Jeŕgawam; Łotwa; wytwórnia; ca 1865-1890)
- A. Schneiders Nachfolger, Neisse

(Nysa; drukarnia; ca 1900)
- A. Stiller, Driesen

(Drezdenko; fabryka; 1882-?)
- Abakanowicz, Maŕdalena

(1930-2017)





# Muzeum Cyfrowe

[WIDOK KOLEKCJI TEMATYCZNEJ  
– WYŚWIETLANA JAKO KAFELKI]

## Czepce

Zobacz w muzealnym sklepie

Lorem ipsum dolor sit amet, consectetur adipiscing elit. Proin quis nisl a velit finibus imperdiet. Mauris quis elementum metus, vel dapibus massa. Donec felis augue, dignissim id sodales a, sodales nec leo. Vivamus feugiat justo mollis enim auctor scelerisque. Aenean eu dui posuere, dignissim nisi nec, pulvinar turpis. Ut ac dictum est, id pellentesque risus. Duis blandit at arcu in suscipit. Curabitur in odio libero. Curabitur a augue et tortor vulputate porta. Integer metus nibh, varius eu lorem sollicitudin, molestie mollis erat. Vivamus hendrerit libero luctus, vehicula mauris a, elementum quam.

Etiam a dolor porttitor, auctor urna quis, maximus turpis. Vestibulum commodo, ex sit amet dapibus dictum, mi mi placerat mauris, non interdum diam ligula vel ante. Etiam accumsan ut est in lobortis. Etiam molestie leo eros, sed tincidunt massa bibendum quis. Nulla nec mauris ultrices, faucibus enim vitae, scelerisque elit. Aliquam nibh felis, pharetra sit amet commodo eu, pellentesque id augue. Praesent bibendum, turpis sed finibus egestas, ligula ante lacinia sem, nec ultricies nibh nibh vitae justo. Praesent venenatis convallis ornare. [więcej](#)

☐ ☐ ☐ na ekspozycji

sortuj: alfabetycznie A-Z  
datowanie – od najstarszych  
datowanie – od najnowszych

wyświetl 20 40 60



Czepiec  
XIX w., Dolny Śląsk



Czepiec  
XIX w., Dolny Śląsk



Czepiec  
XIX w., Dolny Śląsk



Czepiec  
XIX w., Dolny Śląsk



Czepiec  
XIX w., Dolny Śląsk



Czepiec  
XIX w., Dolny Śląsk





# Muzeum Cyfrowe

## [WIDOK KOLEKCJI TEMATYCZNEJ – WYŚWIETLANA JAKO GALERIA]

### Czepce

Zobacz w muzealnym sklepie

Lorem ipsum dolor sit amet, consectetur adipiscing elit. Proin quis nisl a velit finibus imperdiet. Mauris quis elementum metus, vel dapibus massa. Donec felis augue, dignissim id sodales a, sodales nec leo. Vivamus feugiat justo mollis enim auctor scelerisque. Aenean eu dui posuere, dignissim nisi nec, pulvinar turpis. Ut ac dictum est, id pellentesque risus. Duis blandit at arcu in suscipit. Curabitur in odio libero. Curabitur a augue et tortor vulputate porta. Integer metus nibh, varius eu lorem sollicitudin, molestie mollis erat. Vivamus hendrerit libero luctus, vehicula mauris a, elementum quam.

Etiam a dolor porttitor, auctor urna quis, maximus turpis. Vestibulum commodo, ex sit amet dapibus dictum, mi mi placerat mauris, non interdum diam ligula vel ante. Etiam accumsan ut est in lobortis. Etiam molestie leo eros, sed tincidunt massa bibendum quis. Nulla nec mauris ultrices, faucibus enim vitae, scelerisque elit. Aliquam nibh felis, pharetra sit amet commodo eu, pellentesque id augue. Praesent bibendum, turpis sed finibus egestas, ligula ante lacinia sem, nec ultricies nibh nibh vitae justo. Praesent venenatis convallis ornare. [więcej](#) ▼

☐ ☐ ☐ na ekspozycji

sortuj: alfabetycznie A-Z  
datowanie – od najstarszych  
datowanie – od najnowszych

wyświetl 20 40 60



Czepiec  
XIX w., Dolny Śląsk



Czepiec  
XIX w., Dolny Śląsk



Czepiec  
XIX w., Dolny Śląsk







[WIDOK KARTY WYDRUKU]

## Portret Heleny Marcello

twórca  
Malczewski, Jacek

datowanie  
ok. 1876

rodzaj  
obraz

materiał  
płótno

technika  
olej

miejsce powstania  
Polska

wymiary  
124,5 x 93,5 cm

fundator

sygnatURY i napisy

historia

udział w wystawach

bibliografia

Muzeum Narodowe we Wrocławiu  
Dział Malarstwa XVI–XIX w

numer inwentarza  
MNWr VIII-106

prawa autorskie  
domena publiczna

permalink  
<http://mnwr.pl/.....>



Helena Marcello (ok. 1859–1939) – aktorka, córka Marcelego Chraszczewskiego i Franciszki z Pinińskich. Od 1897 roku żona aktora Władysława Palińskiego. Debiutowała w 1873 roku w zespole Anastazeo Trapszy, występowała w teatrze krakowskim za dykcji Stanisława Koźmiana (1876–1879) i w Warszawie (1879–1923).

Przedstawiona w roli Zulejki w *Narzeczonej z Abydos* Byrona. W 1880 roku portretował ją Tadeusz Ajdukiewicz (w pozie siedzącej, ujęcie w lewym półprofilu – obraz w Muzeum Narodowym w Warszawie).

osoba przedstawiona

Marcello, Helena (1859–1939)





## [WIDOK WYDRUKU ALBUMU Z MOJEGO MUZEUM]

### Album Moje malarstwo



Chrystus przy kolumnie biczowania  
Zurbaran, Francisco de (1598-1664), ok. 1661

---



Chrystus przy kolumnie biczowania  
Zurbaran, Francisco de (1598-1664), ok. 1661

---



Chrystus przy kolumnie biczowania  
Zurbaran, Francisco de (1598-1664), ok. 1661

---



Chrystus przy kolumnie biczowania  
Zurbaran, Francisco de (1598-1664), ok. 1661

---





# Muzeum Cyfrowe

[WIDOK REJESTRACJI / LOGOWANIA DO MOJEGO MUZEUM]

## Zaloguj się

login

hasło

Zaloguj

Nie pamiętam hasła

[po nakliknięciu]

e-mail

Wyślij

## Zarejestruj się

login

e-mail

hasło

powtórz hasło

☐ \* akceptuję regulamin i politykę prywatności

Rejestruj





# Muzeum Cyfrowe

[WIDOK MOJEGO MUZEUM –  
TWORZENIE ALBUMU]

## Logín

utwórz album

[po nakliknięciu]

nazwa albumu

Zapisz



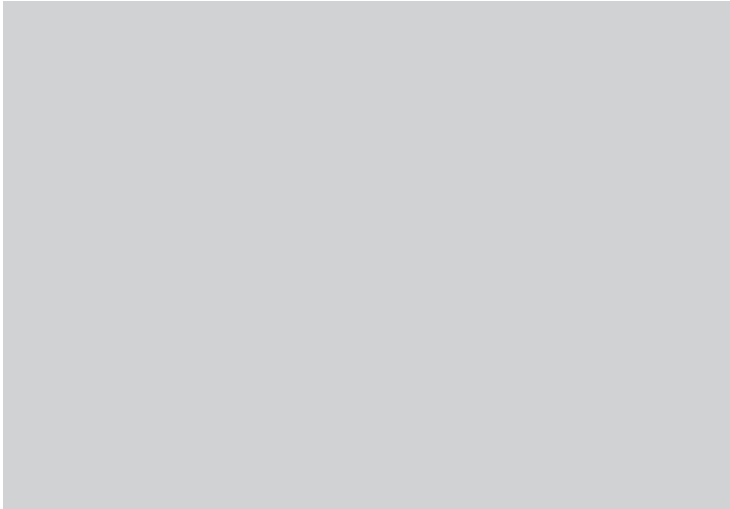
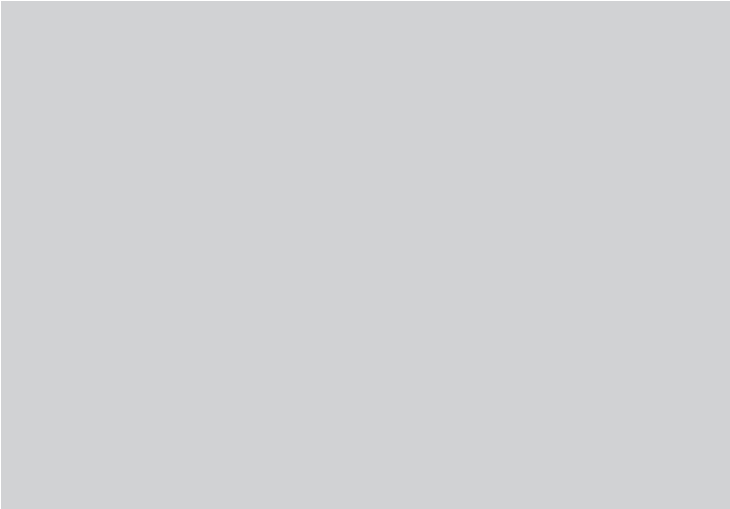


# Muzeum Cyfrowe

[WIDOK MOJEGO MUZEUM –  
NOWY ALBUM]

## Logín

utwórz album



### Moje malarstwo



# Muzeum Cyfrowe

[WIDOK MOJEGO MUZEUM –  
DODANY KOLEJNY ALBUM]

## Logín

utwórz album

usuń album



## Moje malarstwo

usuń album



## Moja rzeźba

usuń album



## Ulubione

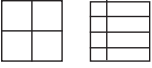




Muzeum Cyfrowe

Logín

Moje malarstwo

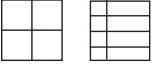


X



Chrystus przy kolumnie biczowania  
Zurbaran, Francisco de (1598–1664)

Moje malarstwo



X



Chrystus przy kolumnie biczowania  
Zurbaran, Francisco de (1598–1664), ok. 1661



Chrystus przy kolumnie biczowania  
Zurbaran, Francisco de (1598–1664), ok. 1661

[WIDOK MOJEGO MUZEUM – SPOSOBY WYŚWIETLANIA ALBUMU]

X



Św. Iwo wspomagający ubogich  
Jordaens, Jacob (1593–1678)

X



Pokłon Trzech Króli  
Teniers, David st. (1582–1649)





# Muzeum Cyfrowe

Strona główna

Ustawienia

Wyloguj

## [WIDOK MOJEGO MUZEUM – USTAWIENIA]

### Login

[ustawienia]

e-mail

login

zmień hasło

usuń konto

Anuluj

Zapisz zmiany

[zmiana hasła]

e-mail

stare hasło

login

nowe hasło

powtórz nowe hasło

Anuluj

Zapisz zmiany